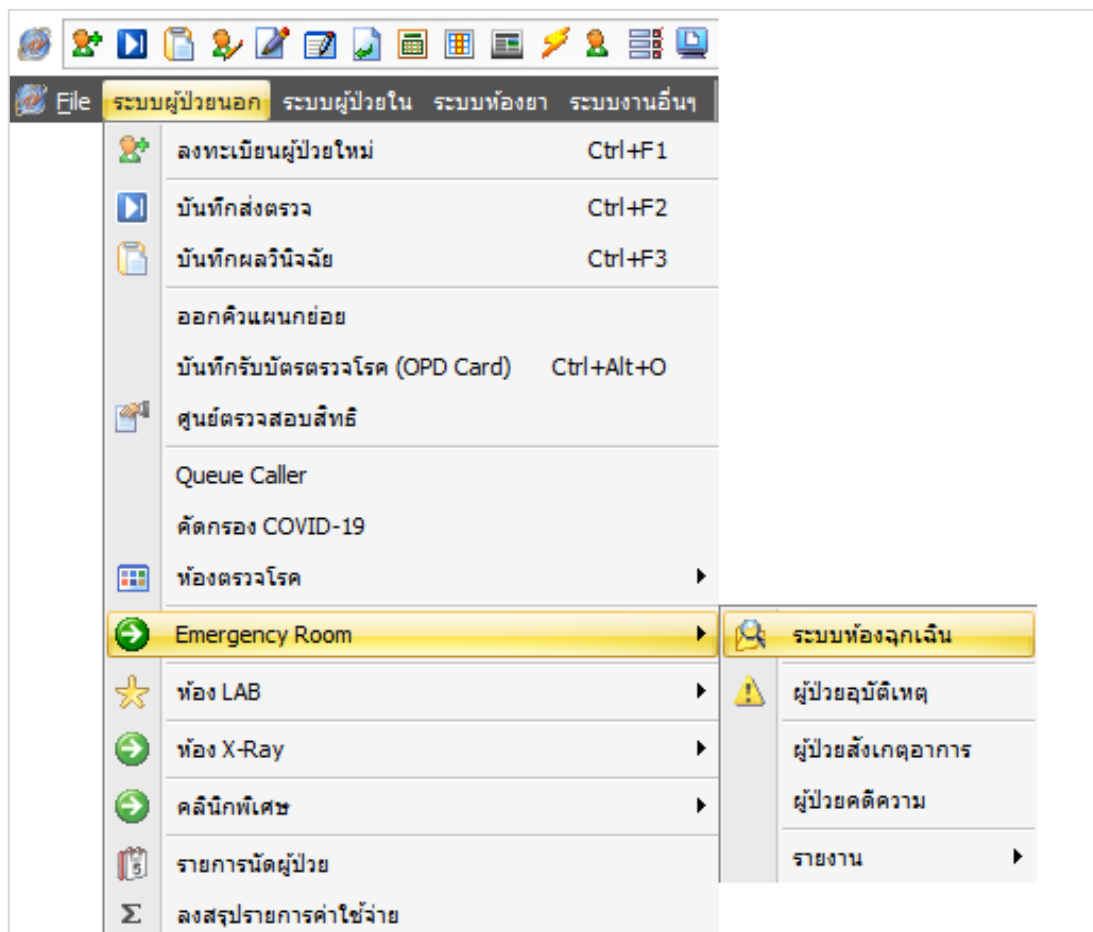


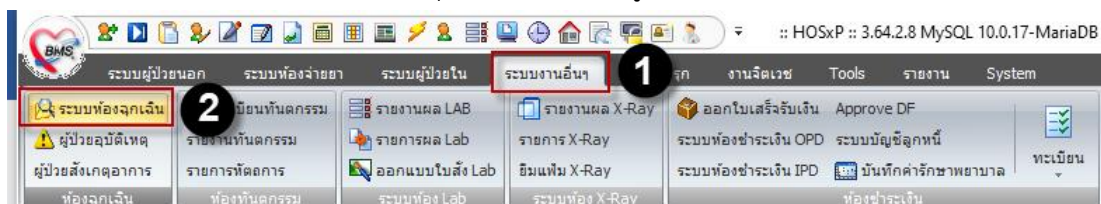
การบันทึกข้อมูล Vaccine สำหรับวัคซีนทั่วไป

HOSxP V.3.64.2.8

1. เข้าสู่ระบบห้องฉุกเฉิน ไปที่เมนู ระบบผู้ป่วยนอก > Emergency Room > ระบบห้องฉุกเฉิน



หรือ ไปที่ระบบงานอื่นๆ > เลือกระบบห้องฉุกเฉิน (สำหรับเมนูแบบ Ribbon UI)



2. เลือกคนไข้ที่ให้บริการ Vaccine จากนั้นกดปุ่ม Vaccine ดังรูป

โปรแกรม: สจ.รายชื่อยield

บันทึก ข้อมูลผู้ป่วยห้องฉุกเฉิน

HN: 00001 0 4 ชื่อ: น.ส. วิภา ใจ อายุ: 2 ปี 5 เดือน 3 วัน หมู่เลือด: ไม่ทราบ

ลิกธ: บัตรทอง ผู้บริจาคได้น้อย n72138887541 เวลา: 08:55

เจ้าหน้าที่: [เลือก] กำหนดชื่อ: [เลือก] โทร: [เลือก]

ผู้ป่วย [F1] การวินิจฉัย [F2] สั่งยา [F3] จ่ายเงิน [F4] Printer Image

ประเภทผู้ป่วย: ผู้ป่วยรับบริการอื่น ๆ ความเร่งด่วน: Non - Urgent (Non acute) ระดับความฉุกเฉิน: Non Urgency (ขอได้)

ประเภทคลินิก: คลินิกกรรม แพทย์வர்: [เลือก]

ประเภทการมา: มาเอง (ห้องบัตร) รับ Refer แผนการรักษา: ผู้ป่วยเสียชีวิตก่อนมาถึง รพ.

รหัสการ	ชื่อ	ผู้ทำหัตถการ	เวลาเริ่ม	เวลาเสร็จ	จำนวน	ราคา
<No data to display>						

ผู้ทำหัตถการร่วม

ผู้ร่วมทำหัตถการ:

ลำดับ: ผู้ร่วมทำหัตถการ

Note:

ปุ่ม:

3. หน้าบันทึกการให้ Vaccine ให้คลิกปุ่ม “เพิ่ม” ดังรูป

DoctorWorkBenchVaccineListEntryForm

บันทึกการให้ Vaccine

ลำดับ	การคิด	ติดตามอาการ	วันที่	เจ้าหน้าที่	ชื่อ Vaccine	เวลาฉีด	LotNo.	วันหมดอายุ	Serial No.	หมายเลข	ผู้บันทึก
1			24/5/2555		วัคซีนพิษสุนัขบ้า เข็ม 1		G1188	31/3/2013			
2			27/5/2555		วัคซีนพิษสุนัขบ้า เข็ม 2		G1188	31/3/2013			
3			31/5/2555		วัคซีนพิษสุนัขบ้า เข็ม 3		G1188	31/3/2013			
4			23/6/2555		วัคซีนพิษสุนัขบ้า เข็ม 4		G1188	31/3/2013			
5			1/6/2561		ใช้วัคซีนใหญ่ (ตามฤดูกาล)		p16w	31/12/2561			
6			21/6/2562		ใช้วัคซีนใหญ่ (ตามฤดูกาล)		T3B631V	28/6/2562			
7			5/6/2563		ใช้วัคซีนใหญ่ (ตามฤดูกาล)		UJ375AA	30/1/2564			

เกณฑ์ Vaccine

ลำดับ	ช่วงเวลาที่เกิดอาการ	วันที่พบอาการ	ชื่อ Vaccine	LotNo.	วันหมดอายุ	ความรุนแรง	อาการที่แพ้
<No data to display>							

4. ลงข้อมูลวัคซีนดังนี้

- เจ้าหน้าที่โปรแกรมจะแสดงให้อันโนมติ กรณีต้องการเปลี่ยน ให้คลิกปุ่ม ค้นหา
- เลือกชื่อ Vaccine(หมายเลข1) และระบุ ครั้งที่ฉีด vaccine นี้
- ระบุ LotNo. และ วันหมดอายุ(หมายเลข2) ใช้วิธีเลือก *โปรแกรมจะดึงมาจากข้อมูล Lot Vaccine ในระบบงานอื่นๆ บัญชี1-8
- เวลาฉีด ใช้วิธีการเลือกวันที่และเวลาหรือ คลิกปุ่มใช้เวลาปัจจุบัน(หมายเลข3)
- ตีถูก “ติดตามอาการหลังฉีดเรียบร้อยแล้ว”

DoctorWorkBenchVaccineEntryForm

ข้อมูลการให้ Vaccine

การให้ Vaccine

เจ้าหน้าที่ [Redacted] ค้นหา

Vaccine วัคซีนพิษสุนัขบ้า เข็ม 1 1 วัคซีน นี้เป็นครั้งที่ 1

แผน [Redacted] แผน

LotNo. s20043090 วันหมดอายุ 31/12/2564 2

Serial No. [Redacted]

เวลาที่ฉีด [Redacted] ใช้เวลาปัจจุบัน 3

หมายเหตุ 10/2/2564

อาการผิดปกติ หลังฉีด

Now Clear OK

<No data to display>

จากนั้นกดปุ่ม บันทึก จะได้ดังรูป และให้กดปุ่ม ยกเลิก (วัคซีนทั่วไปยังไม่ต้องส่งข้อมูลไปยัง กยพ.)

ข้อมูลการให้ Vaccine

การให้ Vaccine

เจ้าหน้าที่ [Redacted] ค้นหา

Vaccine วัคซีนพิษสุนัขบ้า เข็ม 1 1 วัคซีน นี้เป็นครั้งที่ 1

แผน [Redacted] แผน

LotNo. s20043090 วันหมดอายุ 31/12/2564

Serial No. [Redacted]

เวลาที่ฉีด 10/2/2564 10:56:32

หมายเหตุ

ผู้รับบริการ ได้ติดตั้ง [Line หรือพร้อม] แล้ว

ติดตามอาการหลังฉีดเรียบร้อยแล้ว <- การบันทึกจะสมบูรณ์ต้อง

อาการผิดปกติ หลังฉีด

ลำดับ ความรุนแรง อาการ

* [Redacted]

MophAccountCenterLoginForm

MOPH Accounter Center

เข้ระบบกระทรวงสาธารณสุข

Login [Redacted]

Password [Redacted]

กรุณาติดต่อเจ้าหน้าที่ผู้ดูแลระดับจังหวัด หรือ กยพ. เพื่อดำเนินการสร้างรหัสใช้งาน

ตกลง ยกเลิก

ก็เป็นอันเสร็จสำหรับการบันทึกข้อมูลวัคซีน แบบใหม่

DoctorWorkBenchVaccineListEntryForm

บันทึกการให้ Vaccine

ลำดับ	การคัดกรอง	ติดตามอาการ	วันที่	เจ้าหน้าที่	ชื่อ Vaccine	เวลาฉีด	Lot.No.	วัน
> 1			24/5/2555		วัคซีนพิษสุนัขบ้า เข็ม 1		G1188	3
2			27/5/2555		วัคซีนพิษสุนัขบ้า เข็ม 2		G1188	3
3			31/5/2555		วัคซีนพิษสุนัขบ้า เข็ม 3		G1188	3
4			23/6/2555		วัคซีนพิษสุนัขบ้า เข็ม 4		G1188	3
5			1/6/2561		ไขหวัดใหญ่ (ตามฤดูกาล)		p16w	3
6			21/6/2562		ไขหวัดใหญ่ (ตามฤดูกาล)		T3B631V	2
7			5/6/2563		ไขหวัดใหญ่ (ตามฤดูกาล)		UJ375AA	3
8	▲	●	10/2/2564	นางสาว นกขจี	วัคซีนพิษสุนัขบ้า เข็ม 1	10/2/2564 10:56:32	s20043090	3

« « « » » » »

ตาม dõi Vaccine

ลำดับ	ช่วงเวลาที่นัดอาการ	วันที่พบอาการ	ชื่อ Vaccine	Lot.No.	วันหมดอายุ	ความรุนแรง	อาการที่แพ้
<No data to display>							

« « « » » » »